

Biblioteka Uniwersytecka  
we Wrocławiu

678964

II

Oddz. Zbiorów Graf.

Udostępnia się tylko w Oddziale Zbiorów Graficznych



BIBLIOTEKA UNIWERSYTECKA  
WE WROCŁAWIU

678964 II

Oddz. Zbiorów Głł.

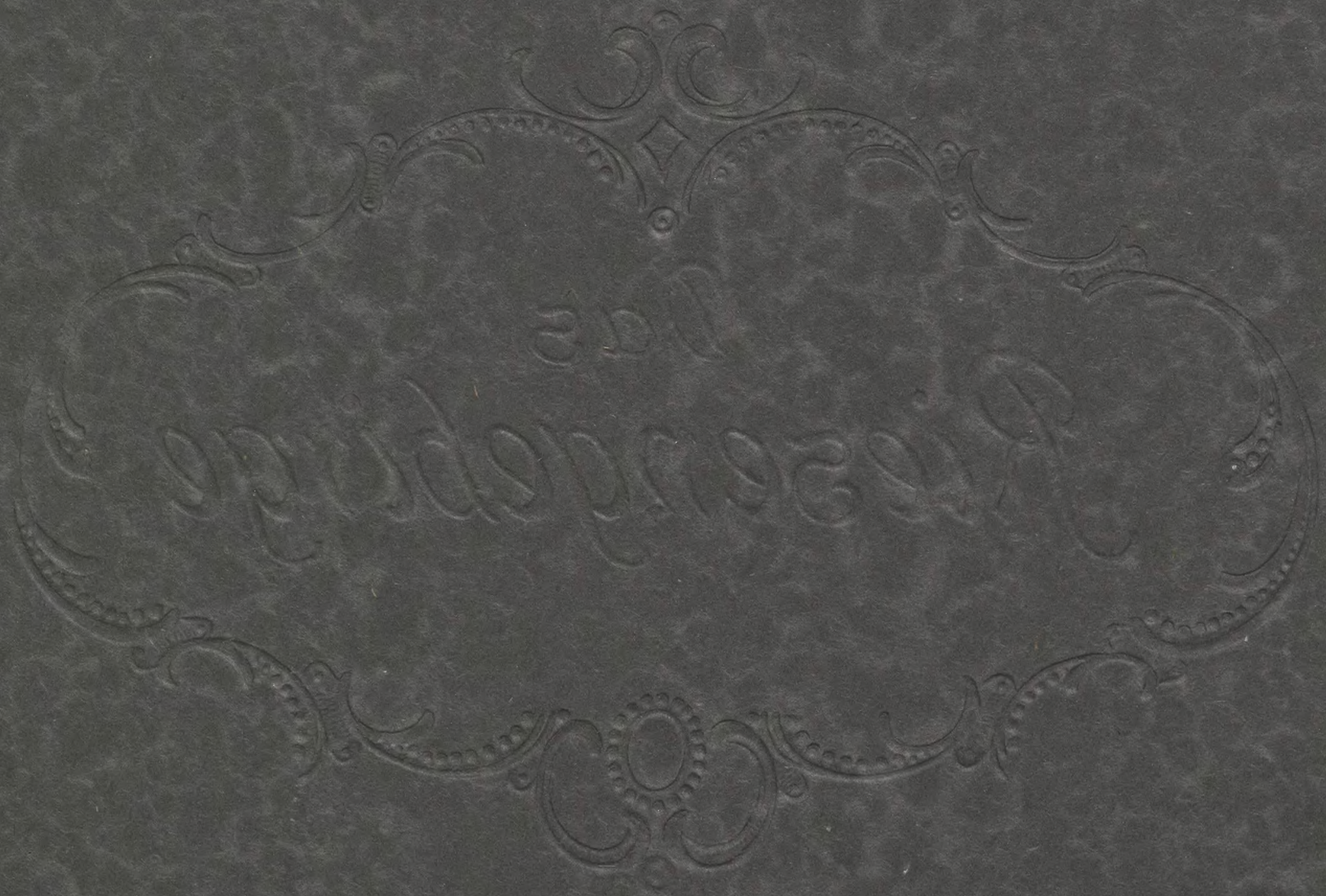


Das Riesengebirge



Das  
Riesengebirge









# Das Riesengebirge



— 32 Bilder in Radierungsmanier —

Kunstverlagsanstalt Julius Simonsen,  
Oldenburg in Holstein.



678964 II

# Inhaltsverzeichnis.

Hirschberg mit dem Gebirgskamm . . . . .	1	Riesengebirge, der Elbfall mit Elbfallbaude . . . . .	17
Schmiedeberg gegen die Schneekoppe . . . . .	2	Hain im Riesengebirge . . . . .	18
Schneekoppe mit Riesenbaude . . . . .	3	Riesengebirge, die Schnee gruben Baude . . . . .	19
Die Schneekoppe von der böhmischen Seite . . . . .	4	Die große Schnee grube mit Baude . . . . .	20
Blick auf Krummhübel und Brückenberg . . . . .	5	Riesengebirge, Neue Schlesische Baude . . . . .	21
Krummhübel mit dem Riesengebirge . . . . .	6	Ober-Schreiberhau mit Reifträger . . . . .	22
Kirche Waug bei Brückenberg . . . . .	7	Riesengebirge, alte Schlesische Baude . . . . .	23
Schlingelbaude und Prinz Heinrich Baude . . . . .	8	Ober-Schreiberhau im Riesengebirge . . . . .	24
Riesengebirge, die Hampelbaude . . . . .	9	Mittel-Schreiberhau mit Kirche . . . . .	25
Der große Teich mit Prinz Heinrich Baude . . . . .	10	Der Zackelfall bei Schreiberhau . . . . .	26
Warmbrunn am Riesengebirge . . . . .	11	Riesengebirge, der Kochelfall . . . . .	27
Burg Kynast bei Hermsdorf . . . . .	12	Der Hochstein (Iserkamm) . . . . .	28
Agnetendorf im Riesengebirge . . . . .	13	Bad Flinsberg im Isergebirge . . . . .	29
Agnetendorf gegen die Schnee gruben . . . . .	14	Die Bober Talsperre . . . . .	30
Die Dreisteine im Riesengebirge . . . . .	15	Der Kammweg mit der Reifträger-Baude . . . . .	31
Riesengebirge, die Peterbaude . . . . .	16	Schneekoppengipfel im Winter . . . . .	32

678964



*gab. prof.*





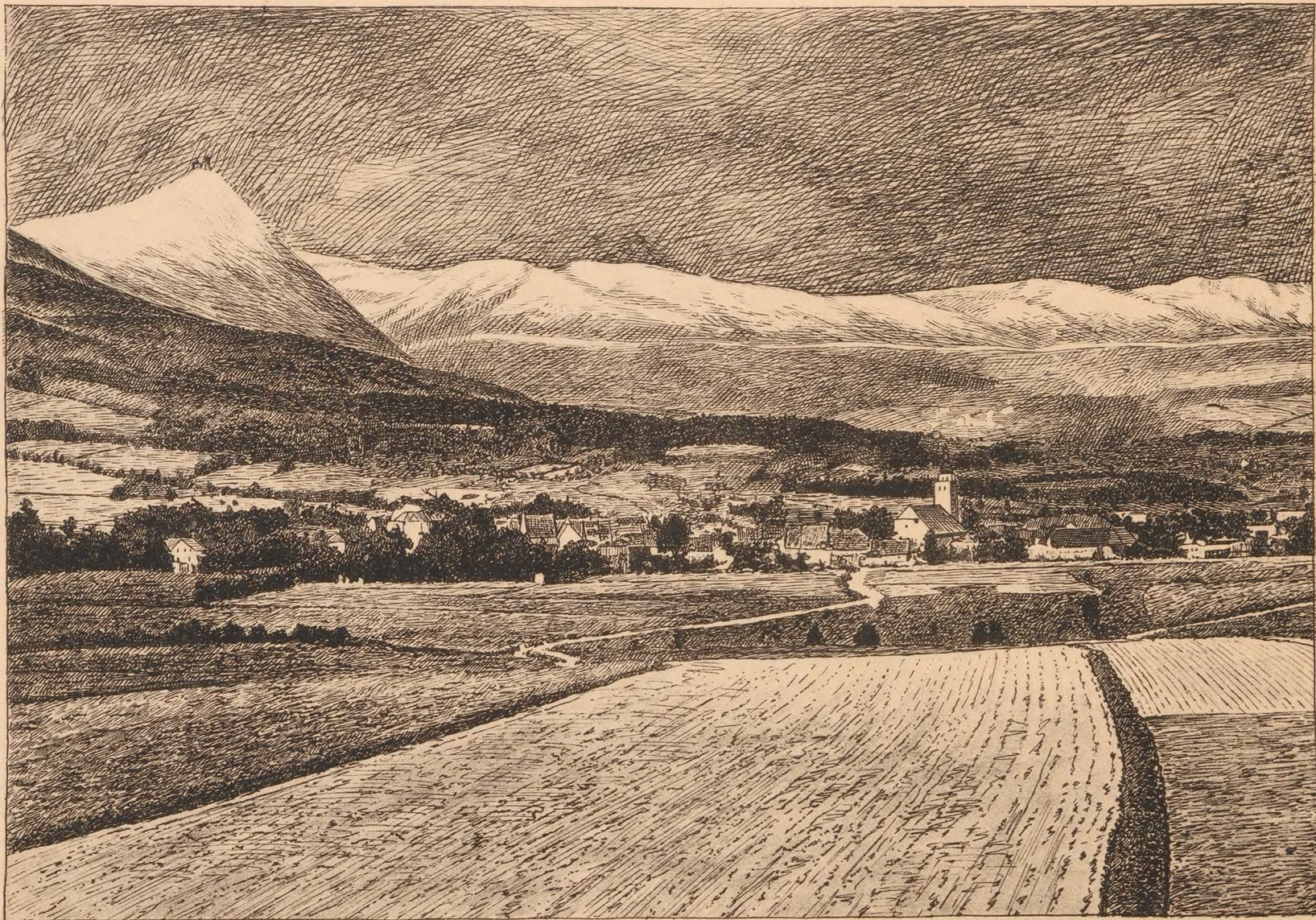
*Welin*

HIRSCHBERG MIT DEM GEBIRGSKAMM.









Welin

SCHNIEDEBERG GEGEN DIE SCHNEEKOPPE.









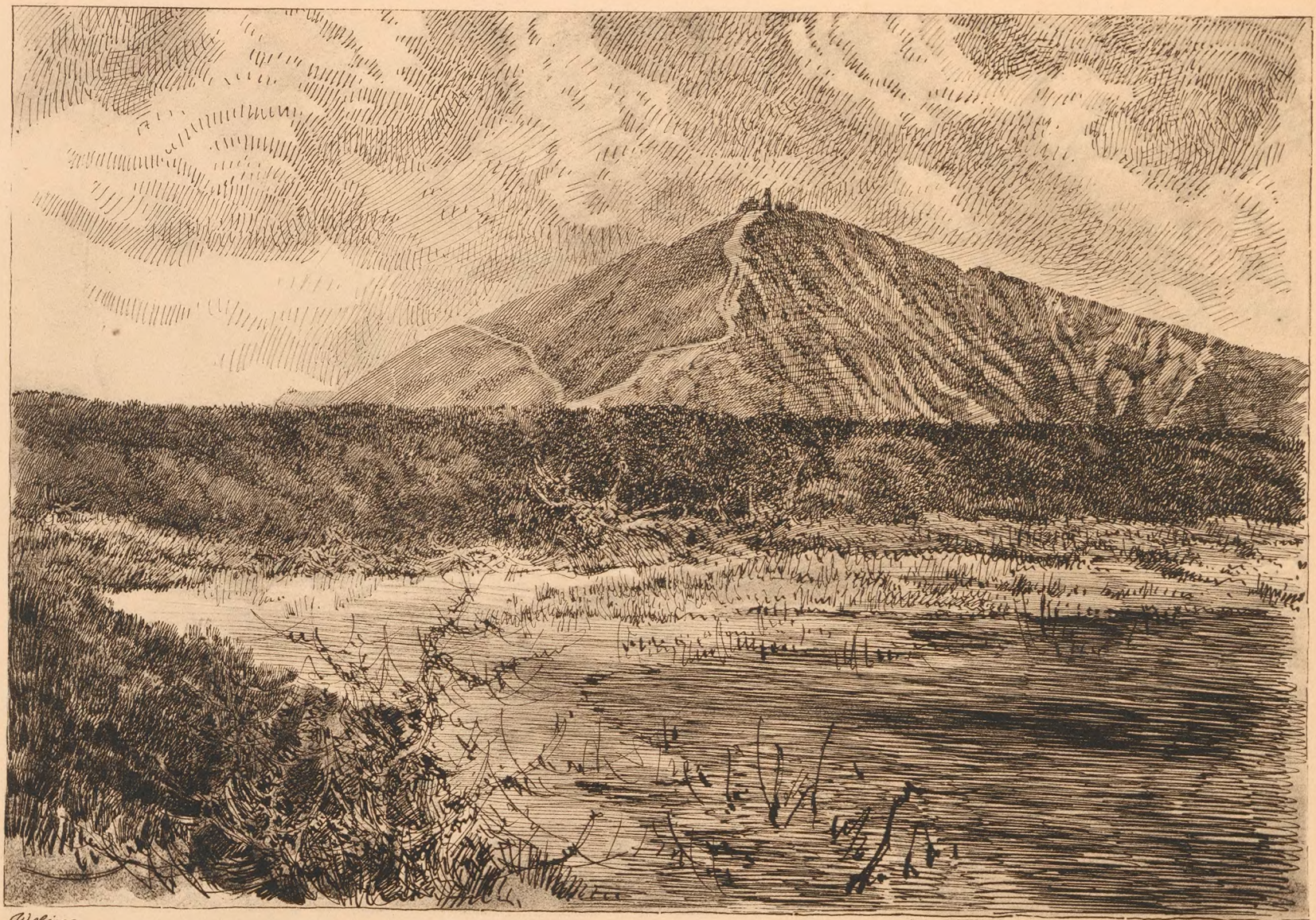
SCHNEEKOPPE MIT RIESENBAUDE.

*W. W.*









W. Klein

DIE SCHNEEKOPPE VON DER BÖHM. SEITE.









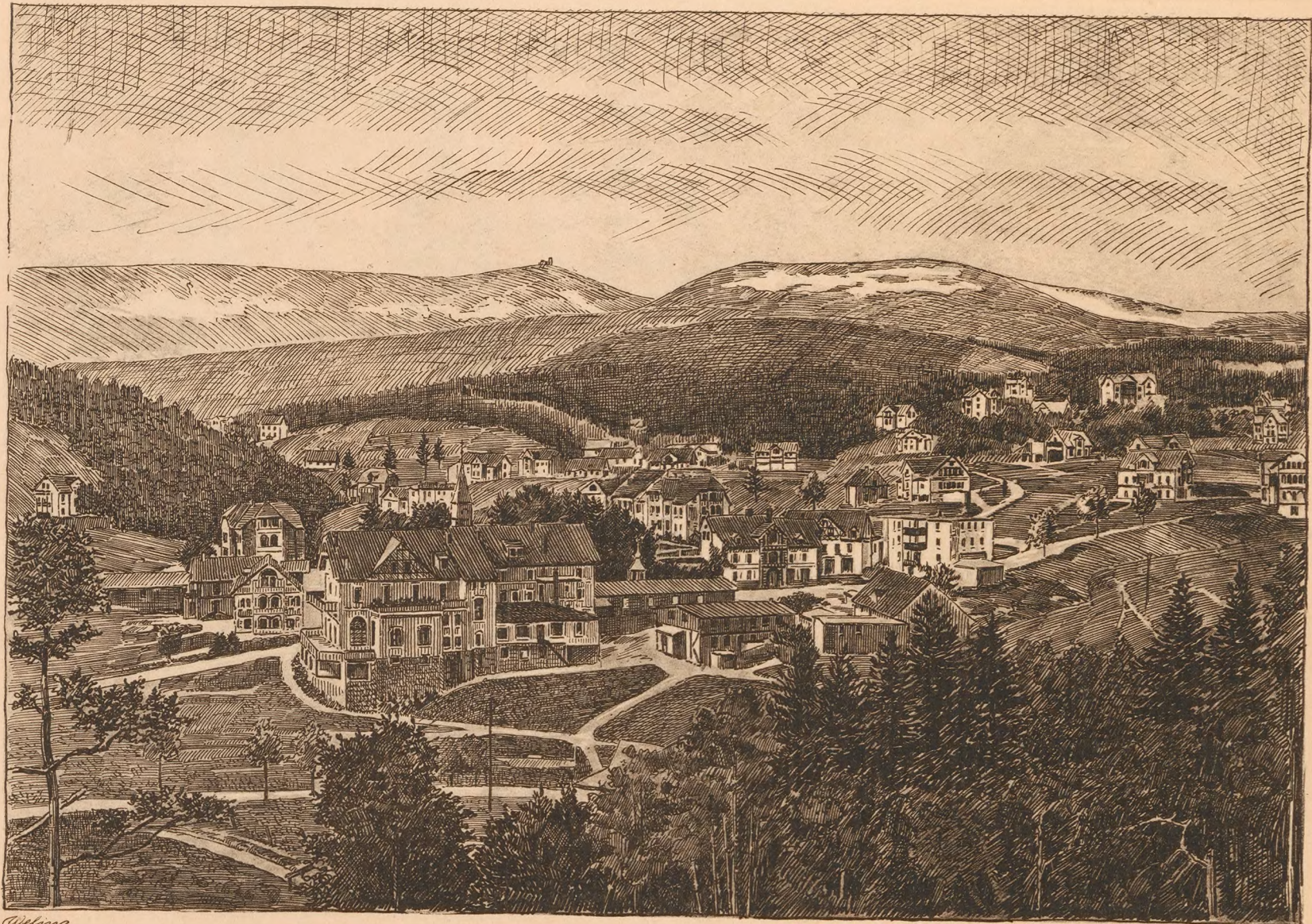
*Wilson*

BLICK AUF KRUMMHÜBEL UND BRÜCKENBERG.









Welin

KRUMMHÜBEL MIT DEM RIESENGBIRGE.







Biblioteka  
Univ. Wrocław.



Wielom

KIRCHE WANG BEI BRUCKENBERG.









Wesling

SCHLINGELBAUDE UND PRINZ-HEINRICH-BAUDE.









*Welin*

RIESENGBIRGE, DIE HAMPELBAUDE.









W. Klein

DER GROSSE TEICH MIT PRINZ-HEINRICH-BAUDE.









Welin

WARMBRUNN AM RIESENGBIRGE.









Welin

BURG KYNAST BEI HERMSDORF.









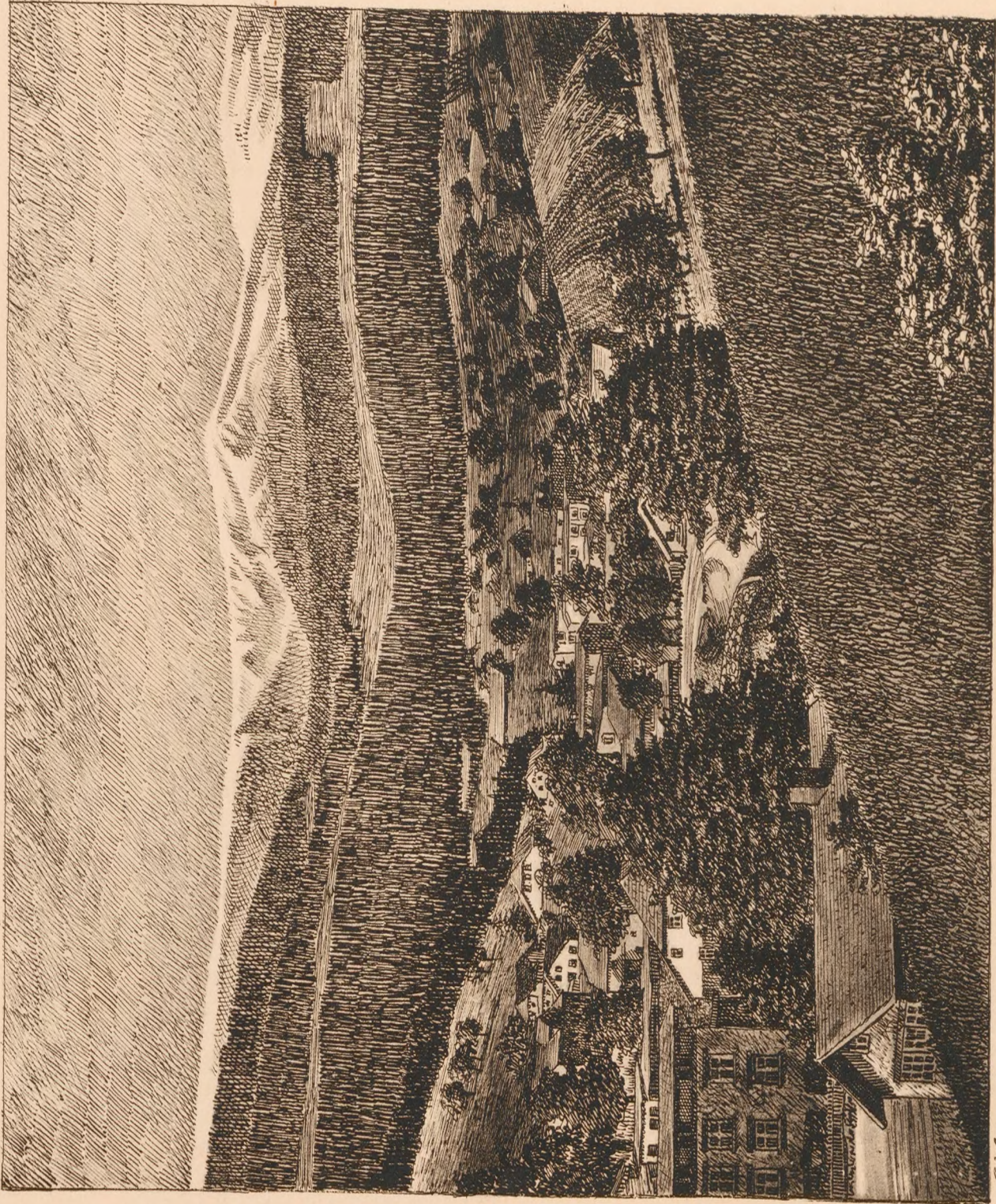
Wolff

AGNETENDORF IM RIESENBERGEBIRGE.









AGNETENDORF GEGEN DIE SCHNEEGRUBEN.

*W. Schöner*









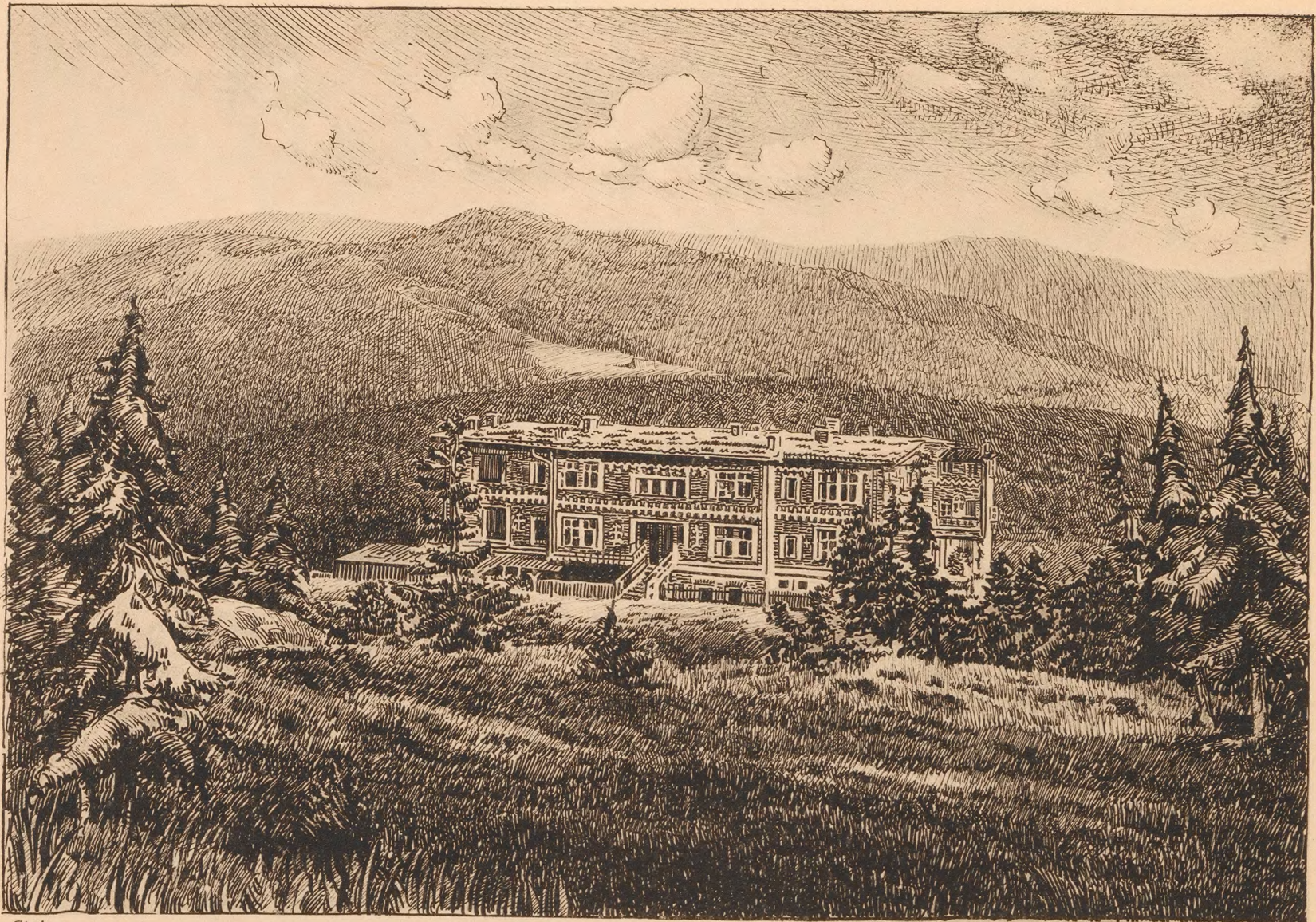
W. Klein

DIE DREISTEINE IM RIESENGBIRGE.









Wobler

RIESENGBIRGE DIE PETERBAUDE.









RIESENGEBIRGE DER ELBFALL N. ELBFALLBAUDE.

*W. Schöner*









Wolner

HAIN IM RIESENGBIRGE.





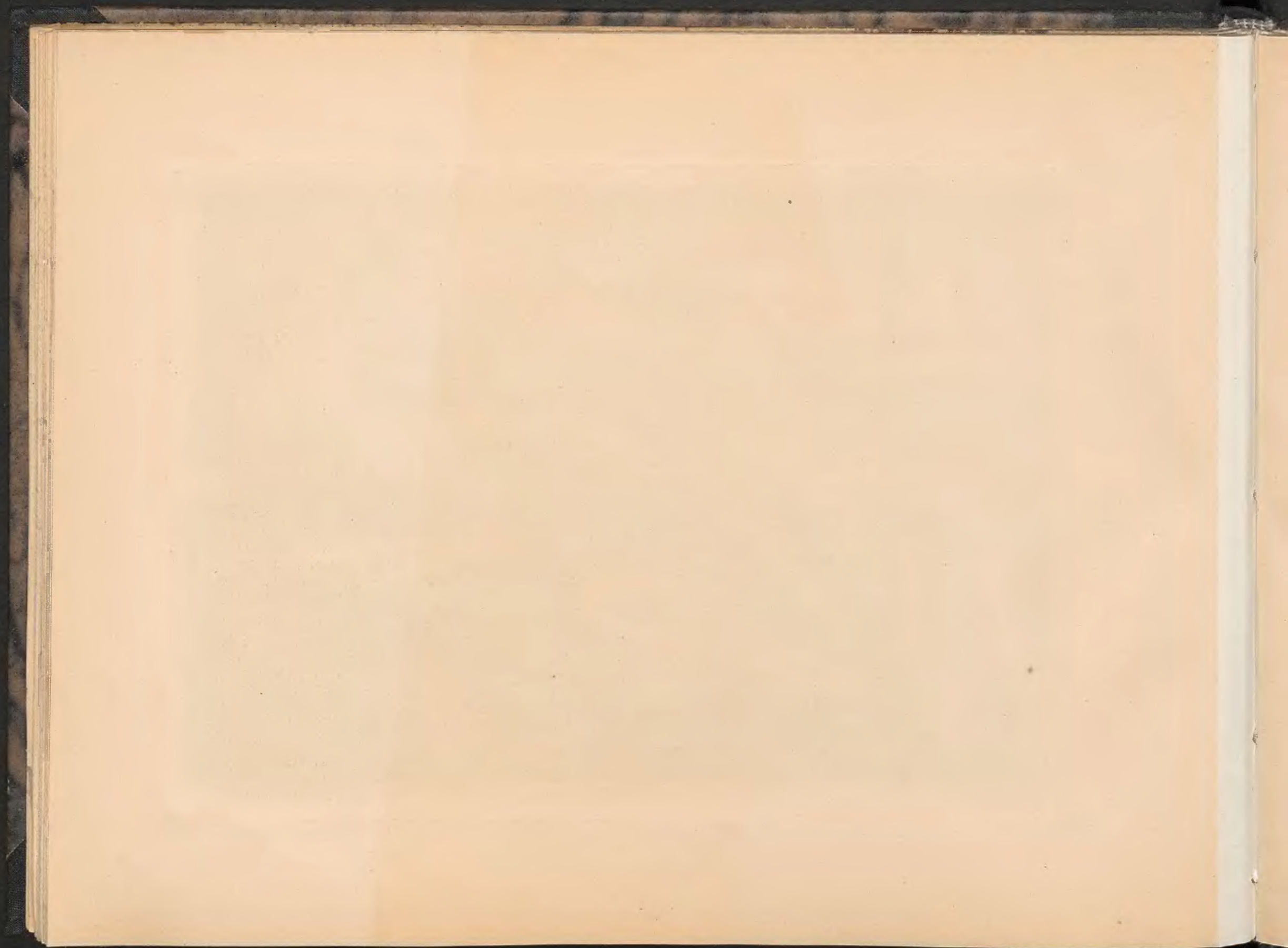




Welin

RIESENGEBIRGE, DIE SCHNEEGRUBEN-BAUDE.









DIE GROSSE SCHNEEGRUBE MIT BAUDE.

*Reisner*









RIESENOEBIROE. NEUE SCHLESISCHE BAUDE.

*W. G.*









Welin

OBER SCHREIBERHAU MIT REIFTRÄGER.









Wesim

RIESENGBIRGE, ALTE SCHLESISCHE BAUDE.









Welin

OBER SCHREIBERHAU IM RIESENGEBIRGE.









Wahr

NITTEL SCHREIBERHAU MIT KIRCHE.









DER ZACKELFALL BEI SCHREIBERHAU.

*W. Schwan*









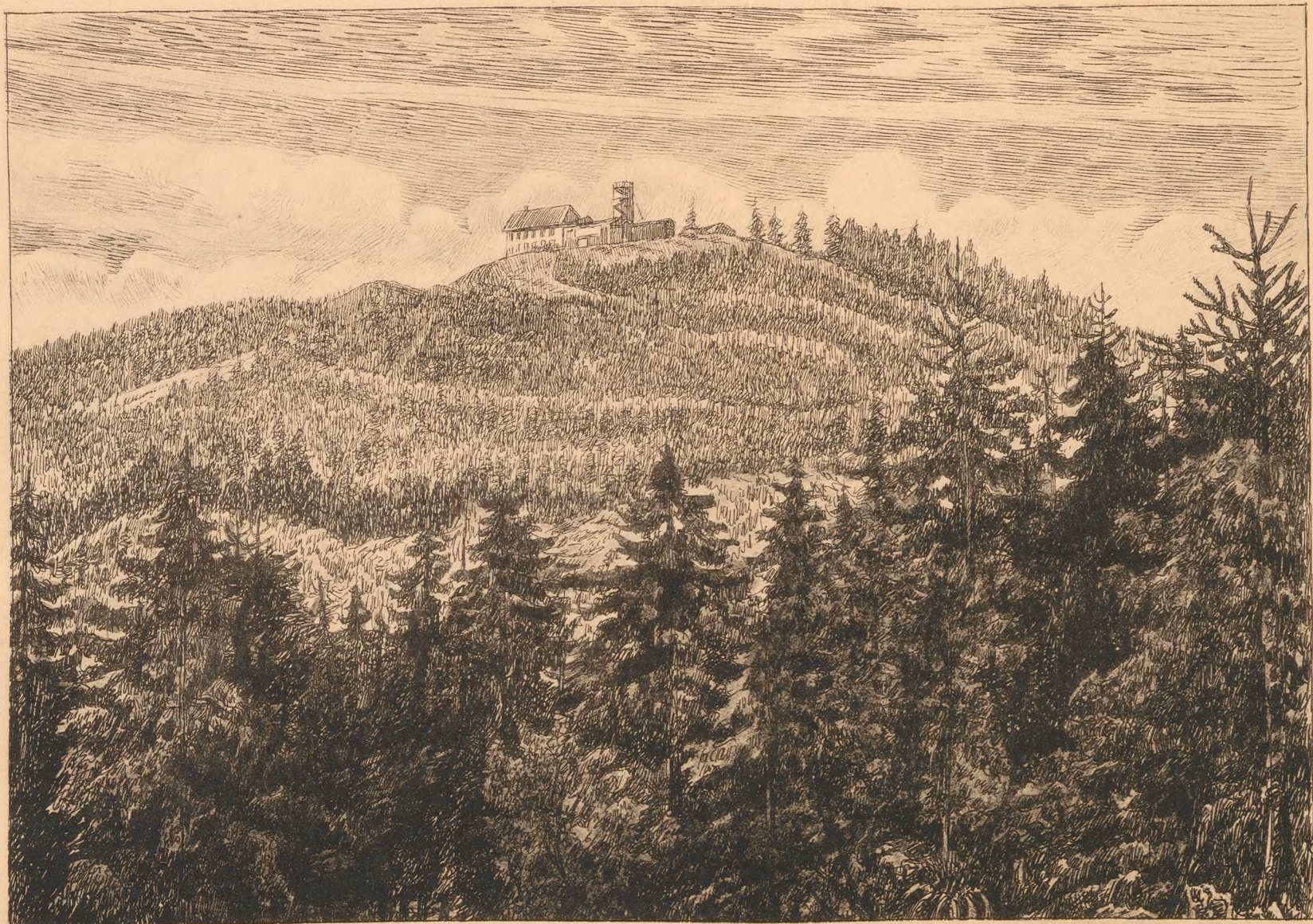
RIESENGBIRGE, DEK KOCHELFALL.

*Wagner*









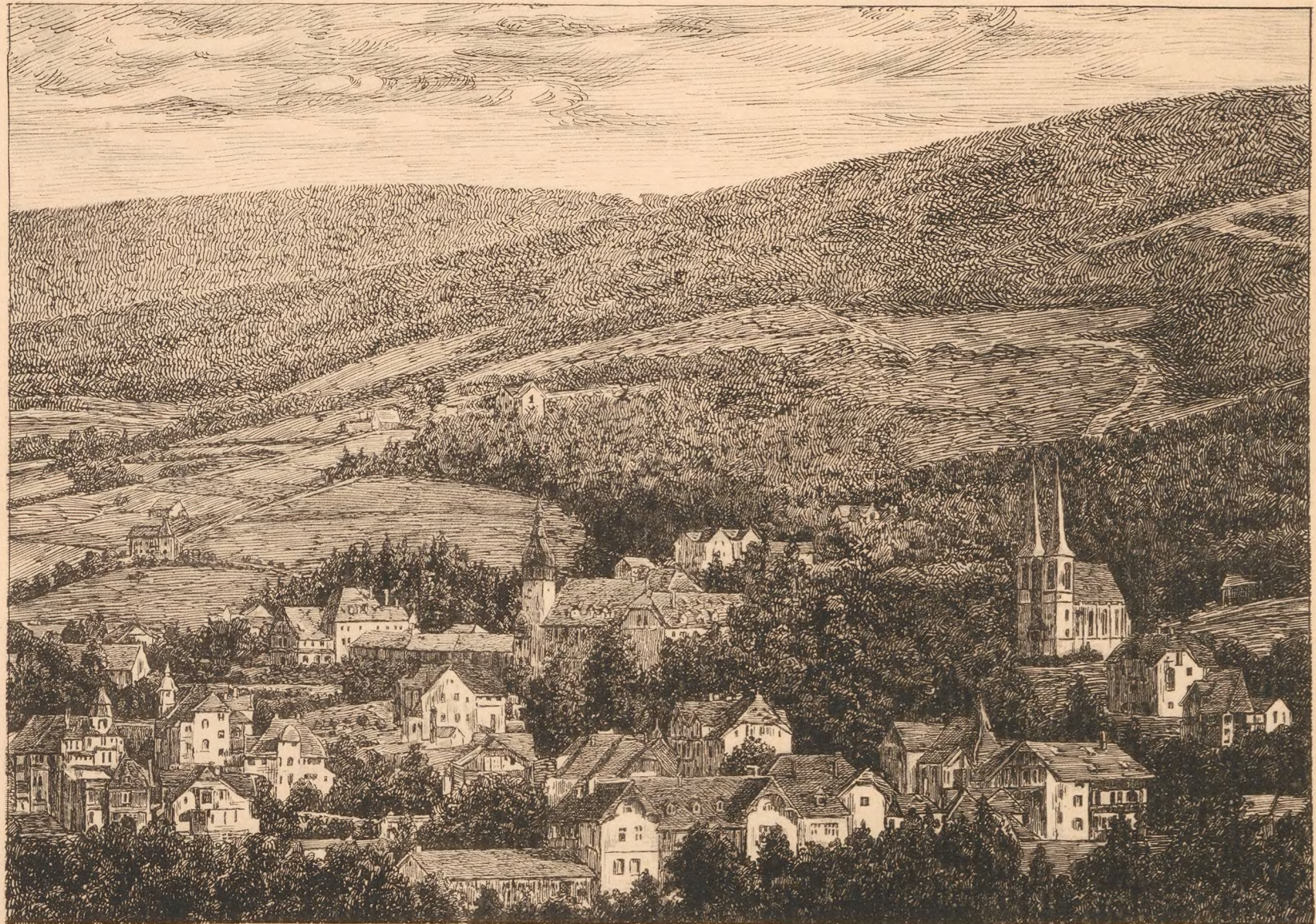
Welin

DER HOCHSTEIN (JSERKAMM).









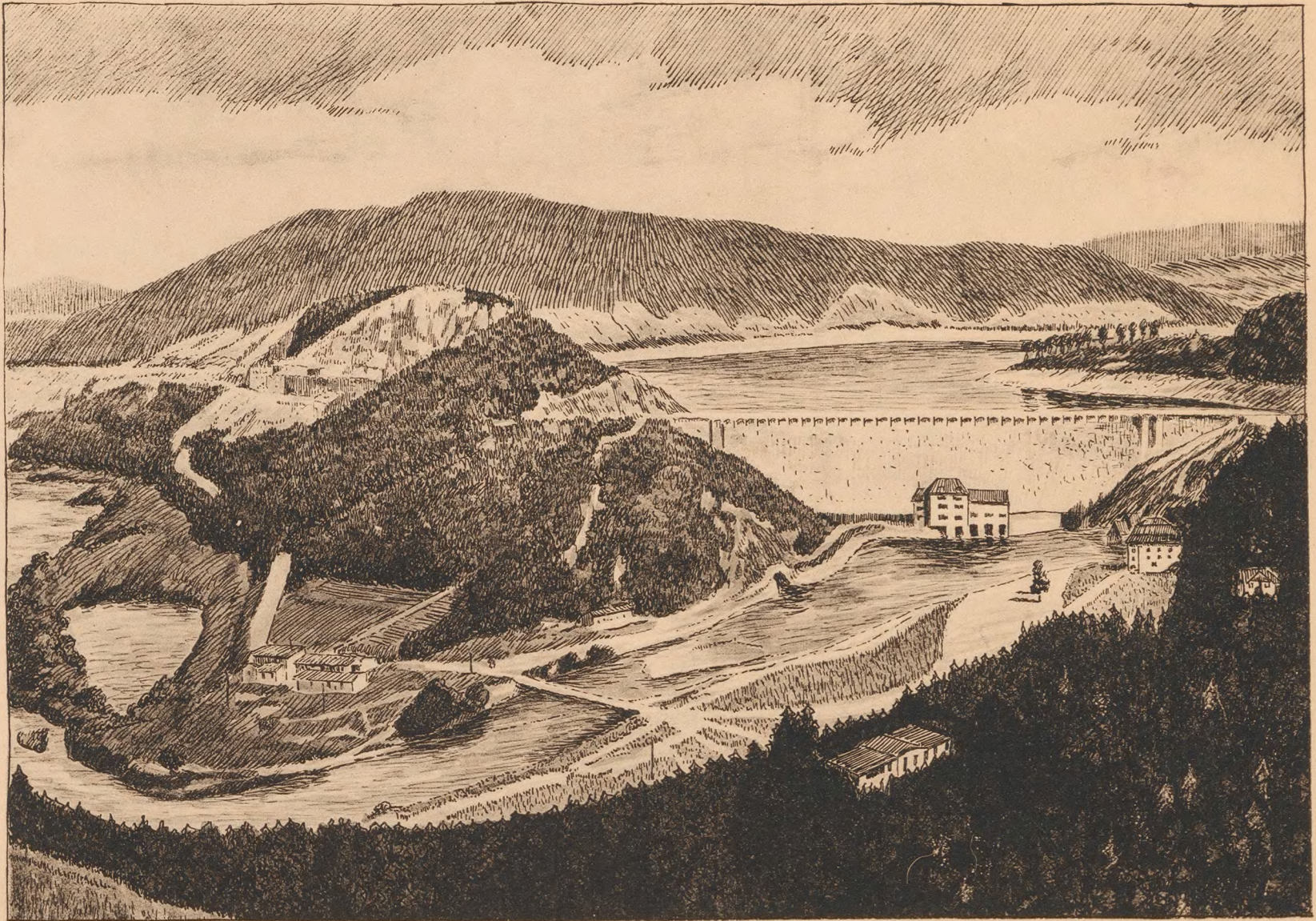
*Welin*

BAD FLINSBERG IM JSERGEBIRGE.









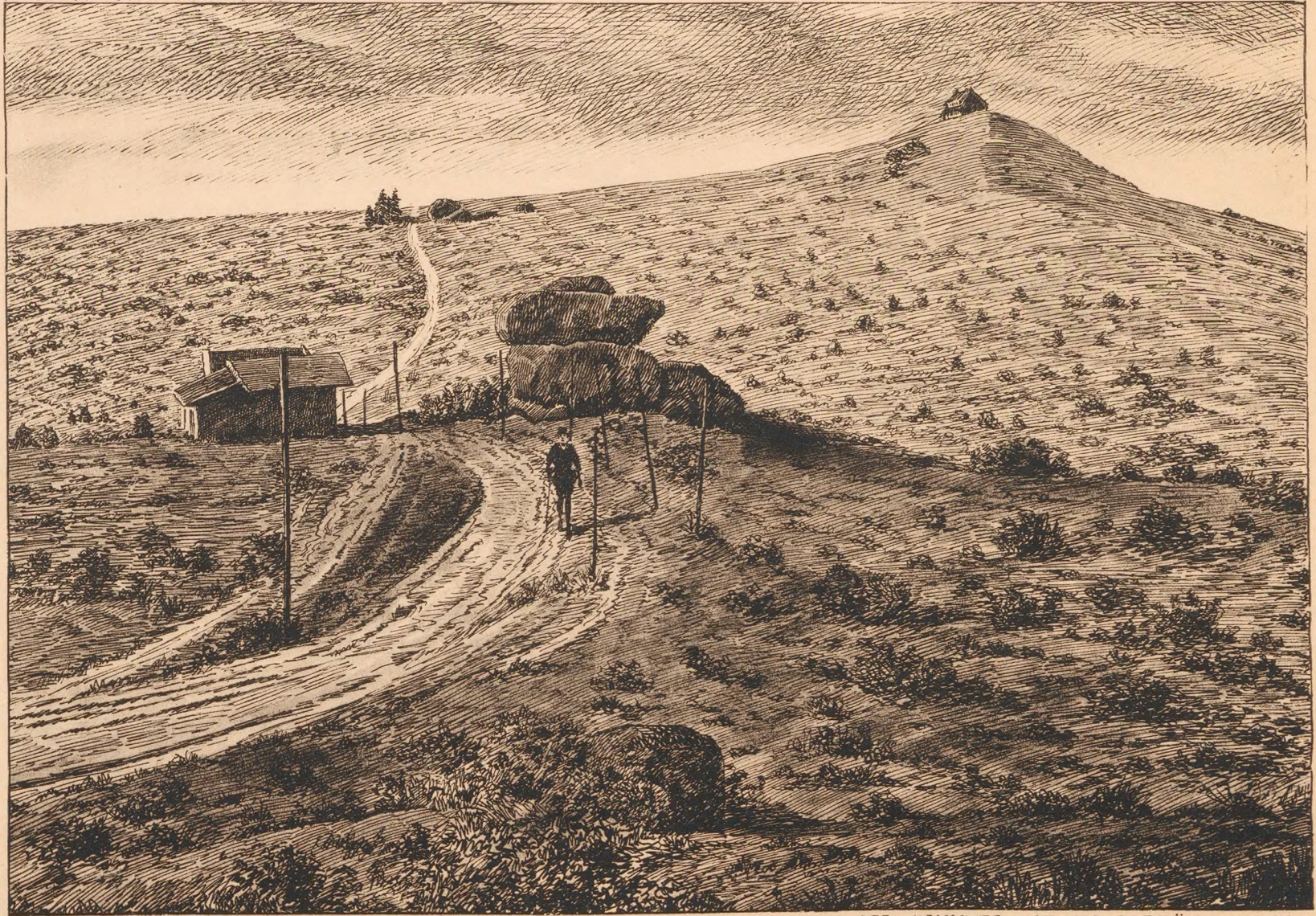
Welin

DIE BOBER TALSPERRE.









Welin

DER KAMM WEG MIT DER REIFTRÄGER BAUDE.









*W. Linn*

SCHNEEKOPFENGFEL IM WINTER.







